

# H-SMO-B

 5-13 Tonnen

 max. 7 cm

## Mulchkopf zum Anbau an Raupen- oder Radbagger von 5 bis 13 Tonnen.

Dieser vielseitige Mulchkopf ist eine sehr solide und robuste Maschine, entwickelt und produziert nach bewährter Qualität und aus hochwertigem Stahl. Durch die Verstellmöglichkeiten von Walze und Haube kann dieses Gerät sowohl zum Mähen als auch zum Mulchen verwendet werden. Er mulcht Gras und Gestrüpp bis zu 7 cm im Durchmesser.


### Serienausführung und Eigenschaften

- > Mulcht Gras und Gebüsch bis zu 7 cm Ø
- > Baggerklasse 5-13 Tonnen
- > Universalschnittstelle für Anbauplatte
- > Antrieb über 4 Keilriemen
- > Antrieb über Hydraulikmotor nach Wahl
- > Einstellbare Fronthaube
- > Frontschutz mit Ketten
- > Heckschutz aus Gummi
- > Einstellbare Stützwalze
- > Dreifacher Helix-Rotor mit SMO Schlägeln
- > Gegenschneiden im Gehäuse

### Optionale Ausführung und Zubehör

- > Messer Y DUO
- > Anbauplatte für Baggerarm
- > Flottierender Anbau (Parallelogrammführung)
- > Hydraulische Drehvorrichtung 190°
- > Auswahl verschiedener Motoren mit variabler Fördermenge 22-45, 29-58 oder 32-65 cm<sup>3</sup>



 [www.youtube.com/seppimulcher](https://www.youtube.com/seppimulcher)

### Technische Daten · H-SMO-B

	125 cm	150 cm	200 cm
Arbeitsbreite	125 cm	150 cm	200 cm
Gesamtbreite	140 cm	165 cm	215 cm
Tiefe	120 cm	120 cm	120 cm
Höhe	60 cm	60 cm	60 cm
Gewicht · Richtwert ohne Zubehör	380 kg	440 kg	530 kg
Keilriemen	4	4	4
SMO Schlägel · Standard	12	15	21
Y-DUO Messer · OPT-458	24	27	39

### Werkzeuge

  Schlägel  
SMO

  Y-Messer  
OPT-458  
Y-DUO



## Leistungsstarker hydraulischer Antrieb

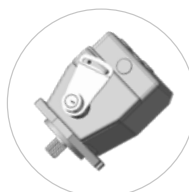
Das Antriebssystem des **H-SMO-B** ist für Motoren mit einer Fördermenge von 40-140 l/min ausgelegt. Für diesen Mulchkopf erhalten Sie bei SEPPI M. hydraulische Motoren mit variabler Fördermenge unterschiedlicher Hubraumwerte. Der SEPPI M. Vertragspartner unterstützt Sie bei der Auswahl des geeigneten Motors für Ihre Anwendung.

HYDRAULIKANTRIEB	H-SMO-B
Öldruck	150 - 300 bar
Druck auf Leckölleitung	max. 1.5 bar
Erforderliche hydraulische Fördermenge	40 - 140 l/min

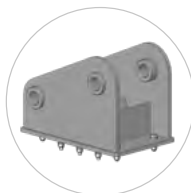
**Erforderliche hydraulische Leitungen:**  
3 (Vorlauf, Rücklauf, Lecköl)

### S420

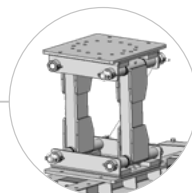
Robustes Gehäuse aus hochfestem Stahl



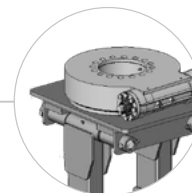
Motor mit variabler Fördermenge (verschiedene Größen zur Auswahl)



Anbauplatte für den Baggerarm (Option)



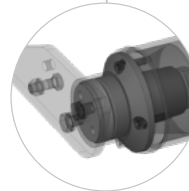
Flottierender Anbau zur Anpassung an die Bodenbeschaffenheit (Option)



Hydraulische Drehvorrichtung 190° (Option)

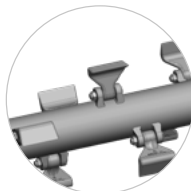


**LOW PROFILE**  
Niedriges Profil

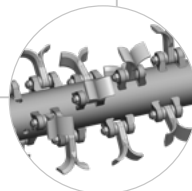


Verstärktes Lager für eine langlebige Walze

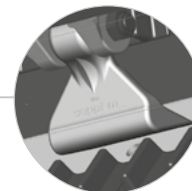
Gummschutz hinten und Kettenvorhang vorne verhindern Materialauswurf



Serienmäßiger Rotor mit SMO-Schlägeln



Optionaler Rotor mit Y-Messern



Gehärtete Gegenschnitten für ein perfektes Mulchergebnis

