

SMWA avs

50-90 PS Ø max. 5 cm

Wendiger Schlägelmulcher für die seitlichen Lagen

Das **SMWA avs** von SEPPI M. ist ein auslegbares Mulchgerät, das seine Fähigkeiten besonders auf schrägem Gelände zeigt.

Zentral hinter dem Traktor angebaut erreicht er verschiedenste Hanglagen – mit seiner Seitenverschiebung und dem weitreichenden Bewegungsspielraum nach oben oder nach unten ist der **SMWA avs** ein wendiger Mulcher.

In schmalen Arbeitsbreiten ist es leicht und wendig und eignet sich somit bestens für Weinberge und für den Obstbau. In einer breiteren Version ist er ideal für die Landschaftspflege und für den kommunalen Bereich.

Serienausführung und Eigenschaften

- > Mulcht Gras und Reisig bis zu 5 cm Ø
- > Arbeitsgeschwindigkeit 1-5 km/h
- > ISO 3-Punkt-Anbau der 2. Kategorie
- > Getriebe 540 U/min mit Freilauf
- > Keilriemenantrieb
- > Hydraulische Seitenverschiebung
- > Hydraulische Neigung
- > FLOAT Schwebemechanismus
- > Höhenverstellbare Stützwalze
- > Einstellbare Auswurfhaube hinten mit Gummischutz M-FLAP
- > Frontschutz mit Klappen
- > Dreifacher Helix-Rotor mit Schlägeln
- > 2 Reihen gehärtete Gegenschneiden

Optionale Ausführung und Zubehör

- > Rotor mit Y Messern
- > Gelenkwelle mit doppelten Weitwinkel
- > Getriebe 750 U/min
- > Externes Getriebe (nur für 175+200)
- > Frontanbau
- > Anfahrsicherung FLEX-SAFE (nur bei Heckanbau)
- > Verstärkter Keilriemenschutz
- > Links ausgerichtetes Gerät
- > Walzenabstreifer
- > Seitliche Stützwalzen 160 mm Ø
- > Frontschutz mit Ketten
- > Zusätzlicher vorderer Gummischutz

Erforderliche Steuergeräte

1 doppelt + 1 einfach wirkendes



[YouTube www.youtube.com/seppimulcher](https://www.youtube.com/seppimulcher)

Technische Daten • SMWA avs

Arbeitsbreite	cm	155	175	200
Gesamtbreite	cm	167	190	215
Tiefe · Transport	cm	170	190	190
Höhe	cm	105	105	105
Gewicht · Richtwert	kg	600	650	695
Keilriemen	Anzahl	3	4	4
Schlägel	Anzahl	15	18	21
Y Messer	Anzahl	27	33	39
Traktor Gewicht	kg	1.930	2.250	2.350
Nennleistung	PS	50-65	60-90	70-90

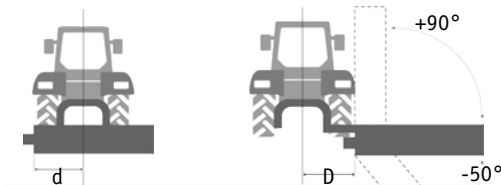
Werkzeuge



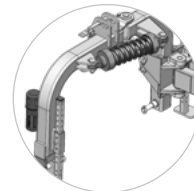
SMWA avs · Eigenschaften

Robustes Gehäuse aus hochfestem Stahl.

S420



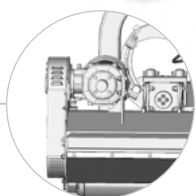
Hydraulische Seitenverschiebung [D] bis 84 cm mit optionalem externen Getriebe bis 136 cm [d] 68 cm bzw. mit externem Getriebe 42 cm
Der Ausleger kann 90° nach oben angewinkelt und 50° nach unten geneigt werden



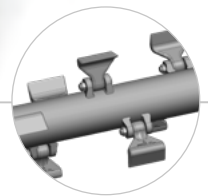
Option:
Das Stoßsicherungssystem bewirkt durch ein Gelenk am Rahmen eine dynamische Bewegung und verhindert Schäden am 3-Punkt-Anbau
FLEX-SAFE



Zweifacher Schwebemechanismus | Schwimmstellung
- Flottierende Auf- und Abbewegung
- Flottieren des Mulchkopfes bei Neigung
FLOAT



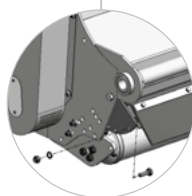
Getriebe auf der Innenseite ermöglicht das Gerät nahe am Traktor zu halten (bei Arbeiten in Obstanbau-Reihen)



Serienmäßiger Rotor mit SMW-Schlägeln



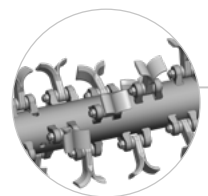
Ein außen angebautes Getriebe sorgt für eine größere Seitenverschiebung (Option bei 175-200 cm)



Einstellbare Auswurflaube zum Bestimmen des Zerkleinerungsgrades
M-FLAP



Gehärtete Gegenschnitten für ein perfektes Mulchergebnis
2 COUNTER CUTTERS



Optionaler Rotor mit Y-Messern
HELIX ROTOR